



ІНФОРМАЦІЯ ДЛЯ ПОКУПЦІВ

Moscavide 23-25

Квартири T0+1 і T1 поруч зі станцією метро Moscavide

Rua Dr. João Gomes Patacão, 23-25 - Moscavide / Loures / Великий Лісабон

31

квартира

7 T0+1

і 24 T1

Від 299 000 €

стартова ціна

Квартири поруч із метро Moscavide

WhatsApp +351 936 813 640 | Telegram @oknoagency

01

Коротко про проєкт

Moscavide 23-25 - це проєкт реконструкції двох наявних будівель зі створенням 31 квартири компактного міського формату поруч із метро та інфраструктурою Великого Лісабона.

2

будівлі / під'їзди

31

квартира

1 899,00 m²

Área Bruta de Construção

1 566,60 m²

Área Bruta квартир



Плановані строки

Початок робіт

IV квартал 2026

Завершення робіт

IV квартал 2027

Статус

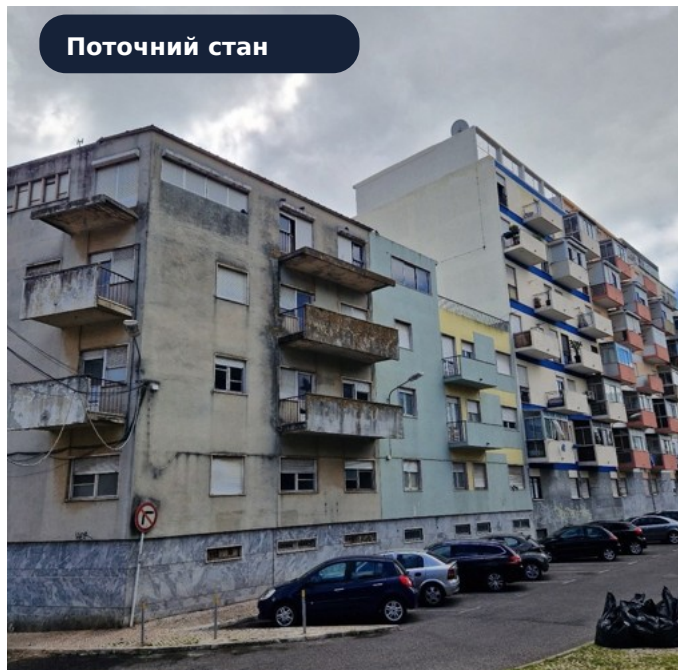
Архітектурний проєкт погоджено

У презентації зібрано основні параметри проєкту: локація, статус, типології квартир, планування, орієнтовні строки та попередні ціни. Площі вказані як Área Bruta, щоб квартири було зручно порівнювати між собою.

02

Трансформація наявних будівель

Реконструкція оновлює наявний міський об'єкт і формує сучасний житловий проєкт із компактними плануваннями, новим фасадом і зрозумілою квартирографією.



Що змінюється

Реконструкція охоплює дві сусідні будівлі за номерами 23 і 25. Після реалізації проєкту тут буде 31 квартира типів T0+1 і T1, а також спільні приміщення кондомініуму.

2

будівлі

31

квартира

T0+1 / T1

типології

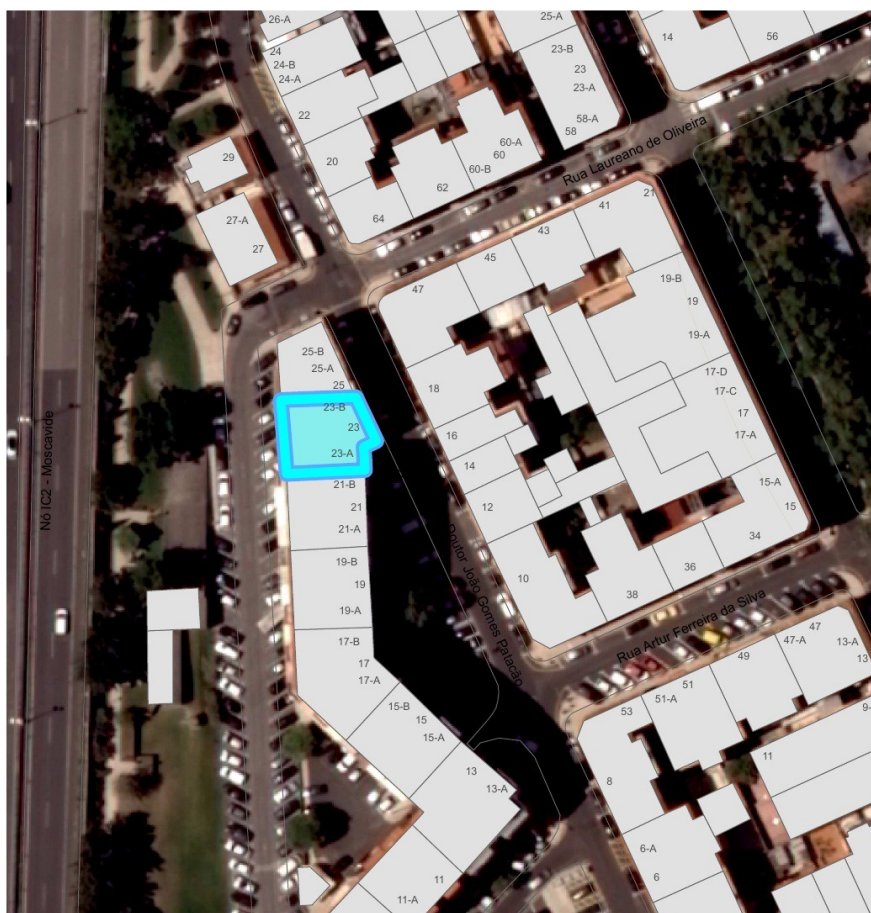
299-390 тис. €

діапазон цін

03

Локація: Moscavide поруч із метро

Проект розташований у Moscavide, у муніципалітеті Loures, у щільній міській зоні Великого Лісабона. Станція метро Moscavide розташована приблизно за 200-300 метрів від об'єкта.



Адреса

Rua Dr. João Gomes Patacão,
23-25

Метро

приблизно 200-300 м до станції
Moscavide

Міська зона

Loures / Великий Лісабон

Близькість до метро, міська інфраструктура та компактні площі роблять проєкт зрозумілим варіантом для власного проживання, першої покупки або подальшої оренди.

04

Архітектурний проект погоджено

Архітектурні проекти двох будівель отримали погодження від Câmara Municipal de Loures. Це підтверджує узгоджену архітектурну концепцію на муніципальному рівні.

08.05.2026

дата документів

S.19576.2026

будинок №23

S.19575.2026

будинок №25

Муніципальні процеси

Будівля	Processo
23	83.667/URB/LA/E/OR - BU/12386/2026
25	83.661/URB/LA/E/OR - BU/12395/2026

Ключові етапи

Поточний статус

Архітектурний проект погоджено. Готуються наступні етапи.

Початок робіт

Планований початок будівельних робіт - IV квартал 2026.

Завершення робіт

Плановане завершення будівельних робіт - IV квартал 2027.

Наступний етап - інженерні проекти та підготовка до будівельної стадії. Умови купівлі, бронювання та графік платежів обговорюються індивідуально щодо обраної квартири.

05

31 квартира: T0+1 і T1

У проєкті передбачені квартири типів T0+1 і T1. Основний формат - компактні міські квартири зі зручною площею, зрозумілим бюджетом купівлі та близькістю до метро.

7

T0+1

24

T1

31

квартир загалом

Розподіл за будівлями

Будівля	T0+1	T1	Усього	Área Bruta квартир
23	1	18	19	978,00 m ²
25	6	6	12	588,60 m ²
Усього	7	24	31	1 566,60 m ²

Параметри проєкту

Área Bruta de Construção
1 899,00 m²
Sala de condomínio
2 приміщення, усього 71,00 m²
Площі квартир
1 566,60 m² Área Bruta

Для порівняння квартир у презентації використовується Área Bruta кожної квартири. Це єдина база для планувань, таблиць і попередньої цінової сітки.

06

Будинок №23: 19 квартир

У будинку №23 передбачено 19 квартир: 1 квартира T0+1 на нульовому поверсі та 18 квартир T1. Сумарна Área Bruta квартир - 978,00 m².

19

Квартира

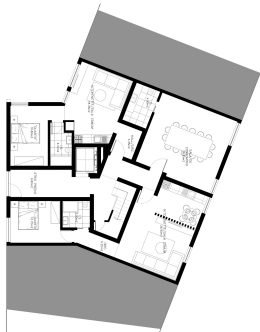
1 T0+1

18 T1

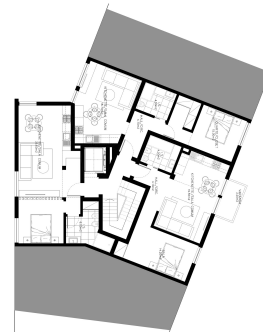
978,00 m²

Área Bruta квартир

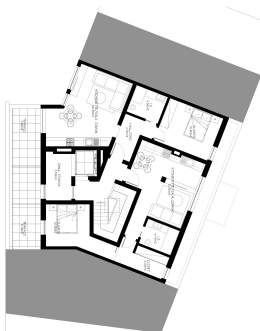
Приклади планувань поверхів



Piso 0 - T0+1, T1 i sala de condomínio



Pisos 1-5 - квартири T1



Piso 6 - верхній поверх, T1

Особливості будинку №23

Будинок №23 дає основний обсяг квартир T1 у проекті. Доступні варіанти на різних поверхах, включно з верхнім поверхом із двома квартирами T1 по 54,00 m².

07

Будинок №25: 12 квартир

У будинку №25 передбачено 12 квартир: 6 квартир T0+1 і 6 квартир T1. Сумарна Área Bruta квартир - 588,60 m². Верхній спільний поверх включає sala de condomínio.

12

Квартира

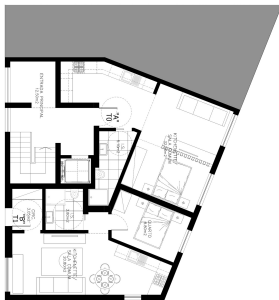
6 T0+1

6 T1

588,60 m²

Área Bruta квартир

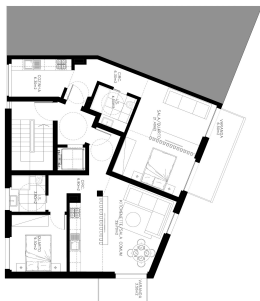
Приклади планувань поверхів



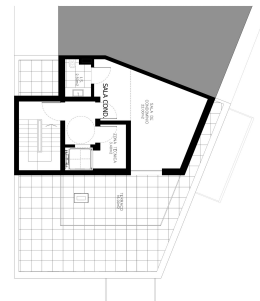
Piso 0 - T0+1 і T1



Piso 1 - T0+1 і T1



Pisos 2-5 - типовий поверх



Piso 6 - sala de condomínio

08 Діапазон цін і вибір квартири

Попередній діапазон цін у проєкті - від 299 000 € до 390 000 €. Ціна конкретної квартири залежить від площі, поверху, типології та особливостей обраного планування.

299 000 €

мінімальна ціна

390 000 €

максимальна ціна

31

квартир загалом

Як читати попередній прайс

Поверх	Роль у прайсі	Пояснення
Piso 0	найдоступніша точка входу	нижній поверх і мінімальна ціна в проєкті
Piso 1	нижче основної цінової групи	варіант для купівлі з помірнішим бюджетом
Pisos 2-4	основна група квартир	базовий діапазон цін проєкту
Piso 5, 23	високий поверх	квартири вище основної групи за розташуванням
Piso superior	преміальна група	найвищі квартири у відповідній будівлі

На наступних сторінках зазначені попередні ціни за квартирами. Актуальна доступність, умови бронювання та графік платежів уточнюються щодо обраної квартири.

09 Будинок №23: квартири і ціни

19 квартир: 1 T0+1 і 18 T1. Площі вказані як Área Bruta.

Квартира	Поверх	Тип	Área Bruta	Ціна
A	0	T0+1	46,00 m ²	299 000 €
B	0	T1	54,00 m ²	340 000 €
C	1	T1	52,00 m ²	335 000 €
D	1	T1	52,00 m ²	335 000 €
E	1	T1	50,00 m ²	325 000 €
F	2	T1	52,00 m ²	340 000 €
G	2	T1	52,00 m ²	340 000 €
H	2	T1	50,00 m ²	330 000 €
I	3	T1	52,00 m ²	340 000 €
J	3	T1	52,00 m ²	340 000 €
K	3	T1	50,00 m ²	330 000 €
L	4	T1	52,00 m ²	340 000 €
M	4	T1	52,00 m ²	340 000 €
N	4	T1	50,00 m ²	330 000 €
O	5	T1	52,00 m ²	355 000 €
P	5	T1	52,00 m ²	355 000 €
Q	5	T1	50,00 m ²	340 000 €
R	6	T1	54,00 m ²	390 000 €
S	6	T1	54,00 m ²	390 000 €

Ціни вказані попередньо. Актуальна доступність та умови купівлі уточнюються щодо обраної квартири.

10 Будинок №25: квартири і ціни

12 квартир: 6 T0+1 і 6 T1. Верхній спільний поверх не є продажним житловим поверхом.

Квартира	Поверх	Тип	Área Bruta	Ціна
A	0	T0+1	44,50 m ²	299 000 €
B	0	T1	46,10 m ²	299 000 €
C	1	T0+1	46,10 m ²	299 000 €
D	1	T1	53,50 m ²	345 000 €
E	2	T0+1	46,10 m ²	305 000 €
F	2	T1	53,50 m ²	350 000 €
G	3	T0+1	46,10 m ²	305 000 €
H	3	T1	53,50 m ²	350 000 €
I	4	T0+1	46,10 m ²	305 000 €
J	4	T1	53,50 m ²	350 000 €
L	5	T0+1	46,10 m ²	335 000 €
K	5	T1	53,50 m ²	389 000 €

Ціни вказані попередньо. Актуальна доступність та умови купівлі уточнюються щодо обраної квартири.

11

Як вибрати квартиру

Покупець може вибрати конкретну квартиру, запросити планування, перевірити актуальну доступність і обговорити умови бронювання.



Що можна отримати за запитом

1. Доступність

Статус квартири: вільна, у резерві або продана.

2. Планування

План обраної квартири, площа, поверх і типологія.

3. Умови

Ціна, формат бронювання та можливий графік платежів.

Наступні кроки

1. Вибір квартири

планування, поверх, ціна

2. Запит деталей

план і параметри

3. Бронювання

фіксація умов

4. Договір

CPCV і угода

Контакти

Moscavide 23-25

WhatsApp +351 936 813 640

<https://wa.me/351936813640>

Telegram @oknoagency

<https://t.me/oknoagency>

Площі вказані як Área Bruta на підставі проектних матеріалів. Строки, ціни та комерційні умови є попередніми й можуть уточнюватися під час підготовки угоди та фінальної документації продажу.

Квартири поруч із метро Moscavide